

~~Verbindlichkeiten aufgehoben~~
Deskriptoren: Konstruktionsdokumentation: Technis

Deskriptoren: Konstruktionsdokumentation; Technische Zeichnung; Schriftfeld; Gestaltung

ab 1.1.88 ohne Ersatz -

ersetzt durch 31.03.1/05.11.1991

Für die Neuanfertigung von Konstruktionsdokumenten in der Volkswirtschaft der DDR verbindlich ab 1.1.1980

1. In diesem Standard sind die Festlegungen des

ST RGW 365-76^{x1})

enthalten entsprechend der Konvention über die Anwendung der Standards des Rates für Gegenseitige Wirtschaftshilfe.

Dieser Standard gilt für Konstruktionsdokumentationen des Maschinenbaues, der Elektrotechnik und der Elektronik.

Dieser Standard gilt nicht für Konstruktionsdokumentationen, die mittels alpha-numerischen Druckeinrichtungen hergestellt werden.

Maße in mm

1. SCHRITTFELD FÜR TECHNISCHE ZEICHNUNGEN UND SCHEMATA

Für die Hauptformate 11 (A4) und 12 (A3) ist das Schriftfeld nach Bild 1 anzuwenden.

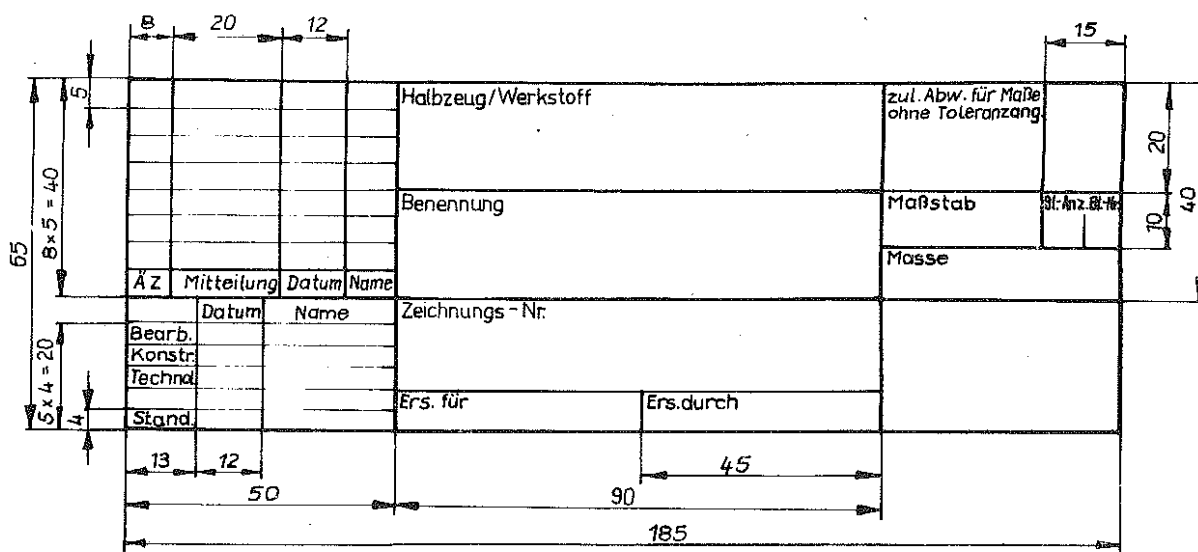


Bild 1

x1) Für die vertragsrechtlichen Beziehungen zur ökonomischen und wissenschaftlich-technischen internationalen Zusammenarbeit verbindlich ab 1.1.1980

Fortsetzung Seite 2 bis 4

Verantwortlich: VEB POLYGRAPH LEIPZIG, Kombinat für polygraphische Maschinen und Ausrüstungen
Bestätigt: 28.9.1977, Amt für Standardisierung, Meßwesen und Warenprüfung, Berlin

Für die Hauptformate 22 (A2), 24 (A1) und 44 (A0) sowie für weitere Formate nach TGL 31031/02, deren kurze Seite ≥ 420 mm ist, ist das Schriftfeld nach Bild 2 anzuwenden.

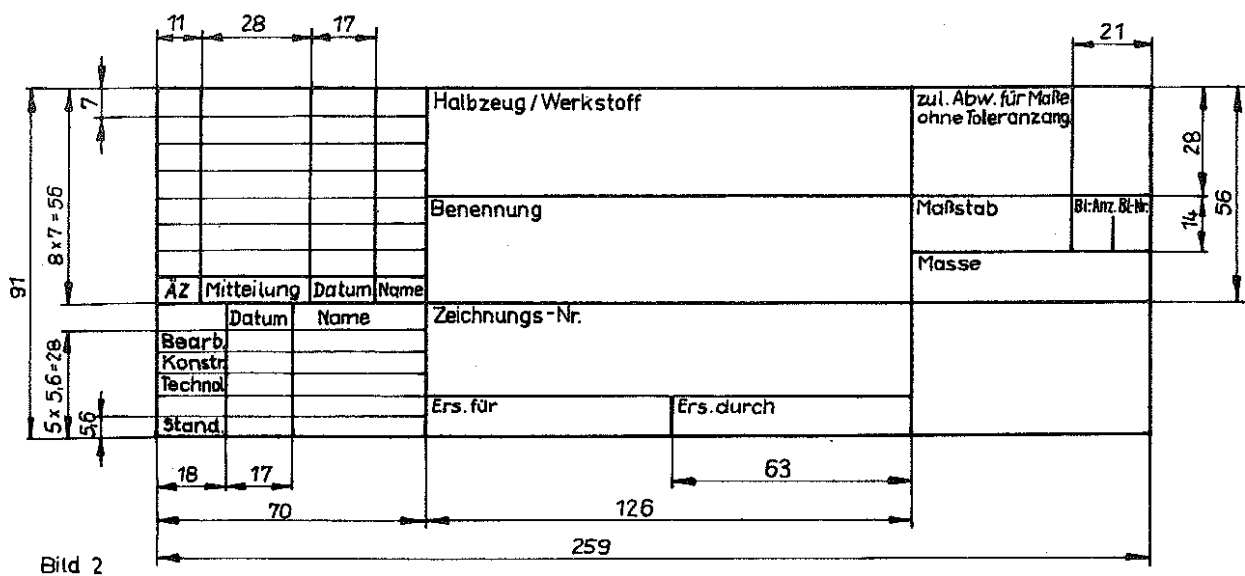


Bild 2

2. SCHRITTFELD FÜR TEXTDOKUMENTE AUSSER STÜCKLISTE

Für die Hauptformate 11 (A4) und 12 (A3) ist das Schriftfeld nach Bild 3 anzuwenden.

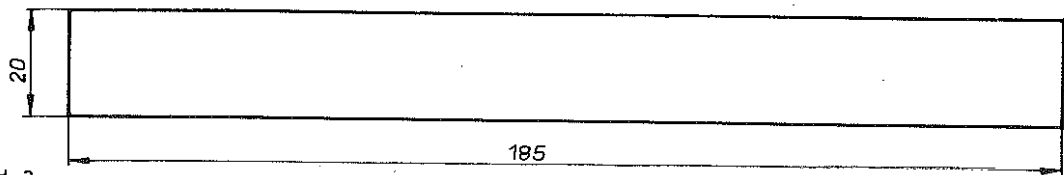


Bild 3

3. INHALTSANGABEN ZU DEN FELDERN

3.1. Schriftfeld für Technische Zeichnungen

				Halbzeug / Werkstoff	zul. Abw. für Maße ohne Toleranzang.	
1	2	3	4	7	11	12
				Benennung	Maßstab	Bl: Anz. Bl: Nr.
				8	13	14
AZ	Mitteilung	Datum	Name		Masse	15
	Datum	Name		Zeichnungs-Nr.		
Bearb.				9		16
Konstr.	5	6				
Technol.						
Stand.				Ers. für 10	Ers. durch 10	

Bild 4

Feld	Eintragungen
1	Änderungszustand der Zeichnung, z. B. durch Kennzeichnung mit Buchstaben oder Ziffern.
2	Nummer der Änderungsmitteilung.
3	Datum, an dem die Änderung durchgeführt wurde.
4	Unterschrift des für die Änderung Verantwortlichen.
5	Datum (Tag, Monat), an dem die Zeichnung angefertigt und geprüft wurde. Die Jahreszahl ist in dem freien Feld über der Zeile "Bearb." einzutragen.
6	Unterschrift der Ausführenden und Prüfenden. Dabei gilt als <ul style="list-style-type: none"> - Bearb. die Person, die die Zeichnung angefertigt hat. - Konstr. der Verantwortliche für die Konstruktion oder das Projekt. - Technol. der Verantwortliche für die technologisch richtige Ausführung. - Stand. der Verantwortliche für die standardtechnisch richtige Ausführung. In der Zeile ohne Eindruck können weitere Prüfende unterschreiben, wie Verzahnung, Beauftragter für Plast oder Sicherheitsbeauftragter.
7	Standardisierte oder handelsübliche Bezeichnung des Halbzeuges oder Werkstoffes, aus dem der gezeichnete Gegenstand hergestellt werden soll. Weitere Angaben wie Modell-Nr. sind zulässig.
8	Benennung des gezeichneten Gegenstandes. Die Benennung ist in der Einzahl anzugeben und kurzzufassen.
9	Nummer der Zeichnung.
10	Nummer der Zeichnung, die durch die vorliegende Zeichnung ersetzt bzw. durch welche die vorliegende Zeichnung ungültig wurde.
11	Angabe der zulässigen Abweichungen für die Fertigmaße, die in der Zeichnung ohne Toleranzen angegeben sind.
12	Dieses Feld kann für Registriervermerke, Arbeits- oder Entwicklungsstufen und andere Hinweise verwendet werden.
13	Maßstab der Hauptdarstellung, der in der Zeichnung verwendet wurde.
14	Anzahl der Zeichnungsblätter, auf denen der Gegenstand mit gleicher Zeichnungsnummer dargestellt ist und die Nummer des jeweiligen Blattes.
15	Masse des dargestellten Teiles
16	Name der Einrichtung (Betrieb oder Institution), die die Urheberrechte an der Zeichnung besitzt.

3.2. Schriftfeld für Textdokumente

Das Schriftfeld für Textdokumente muß folgende Angaben enthalten:

- Bezeichnung des Dokumentes
- Nummer des Dokumentes
- Namen der Bearbeiter und Prüfenden
- Änderungshinweise
- Blattnummer

4. AUSFÜHRUNG DER LINIEN UND DER SCHRIFT DES SCHRITTFELDVORDRUCKES

Haupt-format	Kurzbezeichnung nach TGL 31031/02	11	12	22	24	44
	Kurzbezeichnung nach TGL 0-476	A4	A3	A2	A1	A0
Linien-breite	Begrenzungslinie des Schriftfeldes	1		1, 4		2
	Begrenzungslinie der Felder	0, 5		0, 7		
	Zeilenlinie	0, 25		0, 35		
Nennhöhe der Schrift	Mittelschrift, senkrecht nach TGL 31034/01	1, 8		2, 5		

Hinweise

Gemeinsam mit TGL 31031/01 Ersatz für TGL 0-6771/01 Ausg. 9.62
 Änderungen gegenüber TGL 0-6771/01:

Inhalt vollständig überarbeitet, Feldeinteilung neu festgelegt, Schriftfeld für Textdokumente aufgenommen.

Gegenüber dem St RGW 365-76 wurden zusätzlich aufgenommen:

- zwei Schriftfeldgrößen für Zeichnungen (Zuordnung zu den Formaten)
- weitere Aufteilung des Schriftfeldes in Einzelfelder und Zuordnung der einzutragenden Angaben
- vollständige Bemaßung der Schriftfelder
- Ausführung der Linien und der Schrift der Schriftfelder

Im vorliegenden Standard ist auf folgende Standards Bezug genommen:
 TGL 31031/02; TGL 31034/01; TGL 0-476